



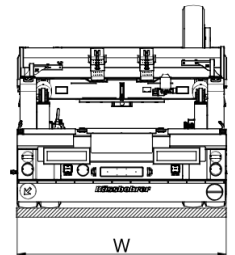
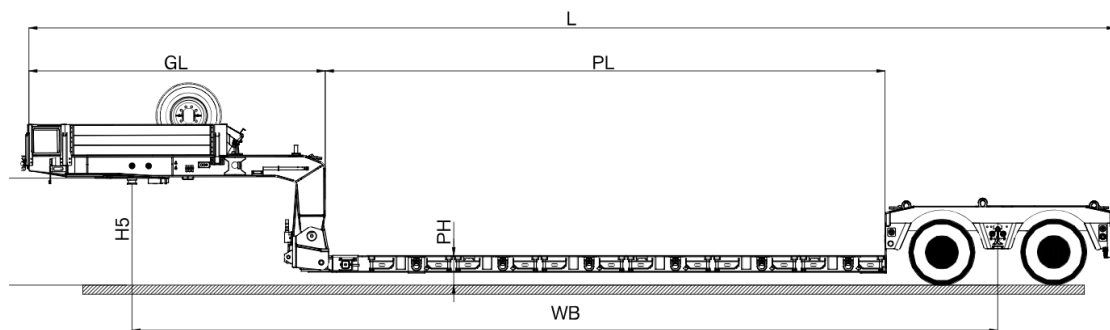
K.SLL 2 DER HOCHMODERNE TIEFLADER VON KÄSSBOHRER

Der K.SLL 2 Tieflader von Kässbohrer bietet Ihnen die niedrigste Höhe für den Transport von Schwerlasten mit großer Höhe, wobei der Abstand zum Untergrund nur 100 mm beträgt. Der K.SLL 2 mit 2 Achsen verfügt über einen abnehmbaren Schwanenhals, der Ladevorgänge von sperrigen Gütern verkürzt und die Sicherheit während des Ladevorganges durch eine frontale Be- und Entladung erhöht. Mit seiner speziellen Plattformlänge von 6.810 mm und einer Sattelzapfenkapazität von bis zu 24 t, ermöglicht der K.SLL 2 den Transport hoher und schwerer Lasten, ohne dass zusätzliche Genehmigungen eingeholt werden müssen.

Ausziehbar bis maximal 5.550 mm und ausgestattet mit hydraulischen Achsen mit einer Kapazität von 12 t und jeweils einem Drehwinkel von 42°, bietet der K.SLL 2 maximale Manövrierfähigkeit selbst unter schwersten Arbeits- und Straßenbedingungen. Mit einer besonderen Fahrgestelltechnologie und robuster Konstruktion, gewährleistet der K.SLL 2 den zuverlässigen und zeitgerechten Transport von Schwerlasten und Spezialfrachten.



SPEZIFIKATIONEN



TECHNISCHE SPEZIFIKATION

Fahrgestell	Aus hochwertigem und hochfestem S700 MC Stahl, gemäß Norm ISO 1726
Bremssystem	Elektro-pneumatisches Zweikreis-Bremssystem Wabco EBS 2S/2M mit Antiblockiersystem (ABS) und Überrollschutz (RSS) gemäß Regelung UN ECE R13
Reifengröße	245/70 R17.5
Achsen	12 Tonnen Kapazität BPW Achsen mit Luftfederung und Trommelbremsen
Elektrische Anlage	Lichtanlage mit seitlich positionierter 24 V LED-Leuchte und 2x7 und 1x15 pol. Steckdosen, gemäß Regelung UN ECE R48 und ADR-Vorschriften
Lenkungstyp	Mit 2 hydraulischen Lenkachsen ausgerüstet.

TECHNISCHE DATEN

Aufsattelhöhe (H5)	1.250 mm
Radstand (WB)	10.530 mm
Außenlänge (L)	13.210 mm
Schwanenhals-Länge (GL)	3.600 mm
Plattformlänge (PL)	6.810 mm
Verlängerung (PE)	5.550 mm
Gesamtbreite (W)	2.540 mm
Beckenhöhe (belastet) (PH)	300 mm
Leergewicht ±%3	12.000 kg

TECHNISCHE KAPAZITÄTEN

Königszapfen Kapazität	Zulässige Tragfähigkeit = 18 Tonnen
Achslast	24.000 kg
Gesamtgewicht	42.000 kg

WEITERE EIGENSCHAFTEN

Produktpalette

Für unterschiedliche Kundenbedürfnisse umfassen die ausziehbaren Kässbohrer-Tieflader, Ausführungen mit 2 und 3 hydraulischen Lenkachsen und pneumatischen Aufhängungen.

Ladungssicherheit

Zurringe:

- * Schwanenhals: 1 x 2 Einheiten mit 13,4 t Kapazität
- * Plattform: 7 x 2 Einheiten mit 13,4 t Kapazität und 4 x 2 Einheiten mit 8 t Kapazität
- * Heck: 2 x 2 Einheiten mit 13,4 t Kapazität und 3 x 2 Einheiten mit 10 t Kapazität

Rungentaschen:

- * 6 x 2 Rungentaschen außen (52 mm x 102 mm)
- * 3 x 2 Rungentaschen am Heck (52 mm x 102 mm)

Containerverriegelungen:

- * 2 x 2 Einheiten für 40 ft Container

Große Bandbreite an Optionen

- * Zentrale Schmiereinheit
- * Auf doppelte Fahrhöhe anpassbar durch ECAS-Steuerelement
- * Drahtlose Fernbedienung für hydraulische Lenkung
- * Automatisches Ausrichtungssystem
- * Voll- oder Teil-Metallisierung
- * 12 x 2 seitliche, ausziehbare Halterungen (225 mm Halterungen aus galvanisiertem Stahl)
- * Ausbaubarer Hartholzboden
- * Stützbock für Ladeplattform auf gleicher Höhe wie das Heck
- * Frontladerampen
- * Nabenhodometer

Kässbohrer Auflieger werden nach Lean-Produktions- und Qualitätsprinzipien mit Berücksichtigung der Gesamtbetriebskosten hergestellt.

Kässbohrer behält sich das Recht vor, die Produktspezifikation zu ändern. Abbildungen und technische Daten können je nach Fahrzeugkonfiguration Veränderungen unterliegen.

Kässbohrer Sales GmbH

Werk Ulm | Im Katzenwinkel 5, 88480 Achstetten, Deutschland | T +49 (0) 7392 96797-0 | F +49 (0) 7392 96797-67

Werk Goch | Siemensstraße 74, 47574 Deutschland | T +49 (0) 2823 9721-0 | F +49 (0) 2823 9721-21 | E info@kaessbohrer.com | www.kaessbohrer.com