



K.SRI C STANDARD AUSGEZEICHNETE ROBUSTHEIT UND ERSTKLASSIGE ISOLIERUNG VON KÄSSBOHRER

Der neue Standard-Kühlaufleger K.SRI mit seinem 1.000.000 km getesteten, in das Schwannenhals-Chassis integrierten, starken, einteiligen Königszapfenaufbau bietet Langlebigkeit, Robustheit und Ausdauer unter allen Straßen- und Beladungsbedingungen. Die robuste und präzise verbundene und geschützte GFK-Plattenstruktur bietet erstklassige Isolierung mit einem K-Wert von 0,31 W/m²K, niedrige Gesamtbetriebskosten und eine Ersparnis von bis zu 9.300 Euro über 5 Jahre* im Vergleich zu metallbeschichteten Seitenwänden. K. SRI ist mit einem hochmodernen Luftzirkulationssystem, einer Standard-Luftzirkulationswand, einer Belüftungsabdeckung und einem Belüftungsdoppelrohr für einen gleichmäßigen Luftstrom entlang der gesamten Box in Einzeldeck, Doppeldeck und mehreren Temperaturen für den Transport frischer und gefrorener Waren und Pharmazeutika ausgestattet.

Die versenkten Ladungssicherungsschienen sorgen für flexible Ladungssicherung, maximale Innenbreite und verhindern Plattenschäden im Einsatz. Die 7,2-Tonnen-Gabelstaplerachse mit robustem Boden ist für zusätzliche Robustheit mit rutschfestem Aluminium und im Paneelboden integrierten Trittplatten versehen. Das neue Tür- und Stoßfängerdesign ist robust und mit Stoßdämpfer-Rampenpuffern aus Gummi und verzinktem Edelstahl ausgestattet, um die Langlebigkeit des Fahrzeugs zu gewährleisten. Der neue Standard-Kühlaufleger weist eine Innenhöhe von 2.650 mm und eine Innenbreite von 2.460 mm bei 7.200 kg Eigengewicht auf, ist FRC, PHARMA, HACCP, CODE XL zertifiziert und mit der Telematik Ihrer Wahl kompatibel. Selbstfahrende Achsen und Laderampen sind optional erhältlich. * Kraftstoffpreis 1,80 Euro pro Liter, Stand März 2024





WEITERE EIGENSCHAFTEN

ERSTKLASSIGE ISOLIERUNG MIT K-WERT VON 0,31 W/m²K

Kastenpaneele werden mit der GFK-Polyurethan-Paneeltechnologie (Glass Reinforced Polyester) hergestellt, um eine erstklassige Isolierung zu bieten.

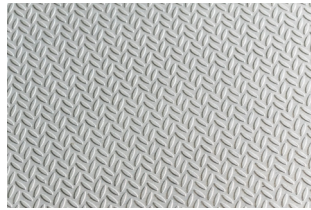


GESAMTBETRIEBSKOSTEN SPAREN SIE BIS ZU 9.300€ IN 5 JAHREN*

Mit einer erstklassigen Isolierung können Sie die Laufzeit Ihres Kühlgeräts erheblich verkürzen und in 5 Jahren bis zu 9.300 € Kraftstoff im Vergleich zu metallbeschichteten Seitenwänden einsparen.* (Kraftstoffpreis 1,80 Euro pro Liter, Stand März 2024)

BODEN 7,2-TONNEN-GABELSTAPLERKAPAZITÄT

Der Boden mit einer Tragfähigkeit von 7,2 Tonnen für die Achslast eines Gabelstaplers ist für zusätzliche Robustheit mit rutschfestem, wasserfestem Aluminium und im Paneelboden integrierten Trittplatten bedeckt.



CHASSIS AUSGEZEICHNETE ROBUSTHEIT

KTL-beschichtetes Schwannenhals-Chassis mit einteiliger Königszapfenstruktur sorgt für hervorragende Haltbarkeit, ohne an Innenhöhe einzubüßen.



KASTEN STRUKTURELLE EINHEITLICHKEIT FÜR AUSDAUER

Präzise konstruierte strukturelle Einheitlichkeit mit der Breite des robusten Chassis, maximierte Haftfläche in allen Seitenwandverbindungen, einteiliger hinterer Rahmen.



TESTS VERIFIZIERT FÜR EINE LANGE PRODUKTLEBENSDAUER

Dynamische Offroad-Tests, entsprechend 1.000.000 km, garantieren strukturelle Integrität für eine lange Lebensdauer.



STOßSTANGE UND HECKRAHMEN GESCHÜTZT

Vollständiger Schutz beim Rückandocken mit vertikalen Gummis und zylindrischen Rampenpuffern aus verzinktem Edelstahl.



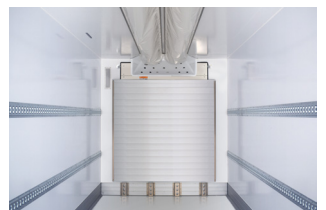
BELÜFTUNGSTUNNELSYSTEM GLEICHER LUFTSTROM ENTLANG DER GESAMTEN BOX

Die standardmäßige Luftzirkulationswand, die Belüftungsabdeckung und die Belüftungs-Doppelrohrsysteme kühlen jeden Bereich im Fahrzeug gleichmäßig, sowohl im Einzeldeck als auch im Doppeldeck und bei mehreren Temperaturen für frische und gefrorene Waren.



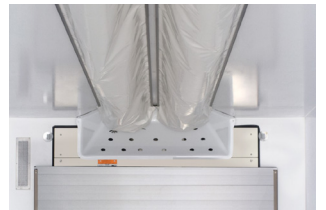
LUFTZIRKULATIONSWAND VIELSEITIG EINSETZBAR

Gewährleistet einen präzisen Luftstrom und hervorragenden Schutz der Kühleinheit vor Stößen und verhindert gleichzeitig das Einfrieren von Waren in der Nähe der Kühleinheit.



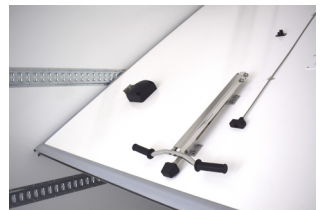
LÜFTUNGSABDECKUNG VIELSEITIG

Die Lüftungsabdeckung ist mit allen Premium-Kühlgeräten kompatibel.



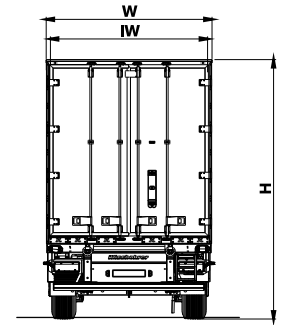
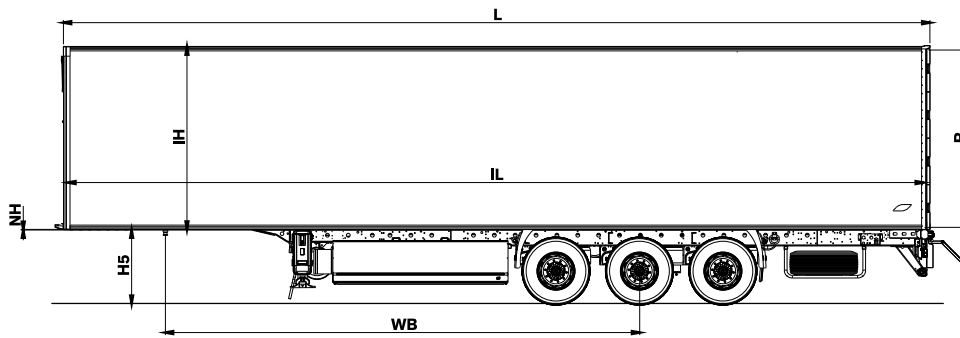
TRENNWAND TRANSPORT BEI MEHREREN TEMPERATUREN

Einfach zu verwendende Trennwand, die den Transport bei mehreren Temperaturen ermöglicht.



K.SRI C / 10 - 12 / 27

SPECIFICATIONS



TECHNISCHE SPEZIFIKATION

Fahrgestell	Hergestellt aus hochwertigem und hochfestem S700 MC-Stahl gemäß der Norm ISO 1726. Hergestellt aus zwei geschweißten Längsträgern in „Lu201c-Form mit Querträgern in den erforderlichen Abständen.
Bremssystem	Zweikreisiges elektro-pneumatisches EBS 2S/2M-Bremssystem der Marke Wabco mit Antiblockiersystem (ABS) und Neigungskontrollsystem (RSS) gemäß UN ECE R13-Vorschrift.
Reifengröße	385/65 R22.5
Achsen	Scheibenbremsachse der Marke BPW mit Luftfederung.
Elektrische Anlage	Am Fahrzeug sind Aspöck Europoint 3-Glühbirnen-24V-Rückleuchten verbaut. An der Frontplatte sind 4 Stück LED-Positionsleuchten montiert; Farbe weiß. Auf der Rückseite sind 2 Stück LED-Oberlichter montiert; Farbe Rot. An jeder Seitenwand sind 4 Stück LED-Markierungsleuchten montiert; Farbe orange. Es gibt 2 Stück Glühlampen-Kennzeichenbeleuchtung.
Bodenbelag	Der 135 mm dicke Boden mit 3 mm starkem Aluminium-Tropfenmuster entspricht der Norm EN 283 und ist beständig gegen 7.200 kg Gabelstapler-Achslast. Boden mit Spezialkreuzen verstärkt für bessere Isolierung.
Allgemeiner Aufbau	Ausgestattet mit einer hochisolierten 61 mm dicken glasfaserverstärkten Polyester-Sandwich-Seitenwandtechnologie und Verbundverstärkungsteilen zur Verbesserung der Festigkeit der Seitenwände sowie einer hervorragenden Isolationseffizienz. Die 73 mm starke Frontplatte ist für die Kühlgerätemontage vorbereitet. 250 mm hohe Trittplatte aus Aluminium über die Seitenwände und die Innenfläche der Frontplatte. Diese Trittplatten werden mit dem Boden verschweißt, um die Stabilität des Kastens zu verbessern. 85 mm doppelflügelige und mit GFK verkleidete Türen mit Isolierung und Dichtungen rund um die Flügel. 140 mm hohe Trittleiste aus Aluminium an der Unterseite jeder Hintertür. Scharnierschutz-Gummipuffer, vertikal über die gesamte Höhe des Heckrahmens angebracht. Um den Heckaufbau des Fahrzeugs zu verbessern, sind in den Hecksäulen zusätzliche GFK-Profile angebracht. Im Lieferumfang sind eine 84 mm dicke Dachplatte mit 4 speziellen integrierten LED-Innenleuchten enthalten.

TECHNISCHE DATEN

Aufsattelhöhe (H5)	1.150 mm
Radstand (Wb)	7.450 mm
Außenlänge (L)	13.600 mm
Innenlänge (Il)	13.385 mm
Gesamtbreite (W)	2.600 mm
Innere Breite (IW)	2.460 mm
Innere Höhe (IH)	2.650 mm
Leergewicht ±%3	7.204 kg

TECHNISCHE KAPAZITÄT

Königszapfen Kapazität	12.000 kg
Achslast	27.000 kg
Gesamtgewicht	39.000 kg

Enhanced Features

Breite Palette an Optionen

Ladungssicherungsschienen
 Telematik
 Rundstangen zur Ladungssicherung
 24 30 36 Palettenkapazität Palettenkasten
 240 L Kraftstofftank
 830 x 500 x 470 mm Werkzeugkasten
 Ladebordwand
 Selbstlenkende Achse
 SBS Turtle Türschloss
 Reserveradhalterung
 Reserveradhalter für den Hintereingang
 Lebensmittel-Box
 Kühleinheiten
 Trennwand: beweglich über zwei Stangensystem auf dem Dach, um den Transport mit zwei verschiedenen Temperaturzonen zu ermöglichen
 1Anheben der 1. oder der 1. und 3. Achse mit Fahrhilfe vom Auflieger oder vom Schrank aus

Kässbohrer semi-trailers are manufactured according to lean production and quality principles in consideration of total cost of ownership.

Kässbohrer reserves the right to alter the product specification. Visual and technical data subject to change according to vehicle configuration.

Kässbohrer Sales GmbH

Werk Ulm | Im Katzenwinkel 5, 88480 Achstetten, Deutschland | **T** +49 (0) 7392 96797-0 | **F** +49 (0) 7392 96797-67

Werk Goch | Siemensstraße 74, 47574 Deutschland | **T** +49 (0) 2823 9721-0 | **F** +49 (0) 2823 9721-21 | **E** info@kaessbohrer.com | www.kaessbohrer.com