



K.SRI C STANDAARD BEWEZEN ROBUUSTHEID EN TOPKLASSE ISOLATIE DOOR KÄSSBOHRER

De nieuwe standaard koelcontainer K.SRI met zijn 1.000.000 km geteste, in het zwanenhalschassis geïntegreerde, sterke kingpin-structuur uit één stuk biedt robuustheid en uithoudingsvermogen met een lange levensduur onder alle weg- en beladingsomstandigheden. De robuuste en nauwkeurig verbonden en beschermde structuur van het GVK-paneel biedt isolatie van topklasse met een K-waarde van $0,31 \text{ W/m}^2\text{K}$, heeft een lage TCO en een besparing tot 9300 euro over 5 jaar* vergeleken met met metaal beklede zijpanelen. K. SRI is uitgerust met het modernste luchtcirculatiesysteem, standaard luchtcirculatiwand, ventilatiedeksel en dubbele ventilatiebuis voor een gelijke luchtstroom langs de hele box in enkeledeks, dubbeldeks, multi-temperatuur voor verse en diepgevroren goederen en farmatransport.

De verzonken ladingzekeringsrails zorgen voor een flexibele ladingzekering, maximale interne breedte en voorkomen paneelschade tijdens werkzaamheden. De 7,2 ton zware vorkheftruckas met robuuste vloer is bedekt met antislip aluminium en in de paneelvloer geïntegreerde schopplaten voor nog meer robuustheid. Het nieuwe deur- en bumperontwerp is robuust en voorzien van rubberen en gegalvaniseerde roestvrijstalen schokdemperbuffers voor een lange levensduur van het voertuig. De nieuwe standaard reefer heeft een binnenhoogte van 2.650 mm en een binnenbreedte van 2.460 mm bij een tarragewicht van 7.200 kg, is FRC, PHARMA, HACCP, CODE XL gecertificeerd en is compatibel met telematica naar keuze. Zelfsturende assen en laadbruggen worden als optie aangeboden. * Brandstofprijs 1,80 euro per liter vanaf maart 2024





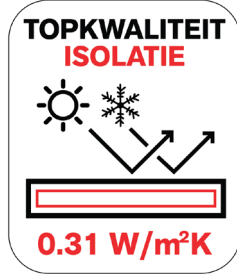
VERBETERDE FUNCTIES

TOPKLASSE ISOLATIE MET K-WAARDE VAN 0,31 W/M²K

Boxpanelen zijn vervaardigd met de GRP (Glass Reinforced Polyester) polyurethaan-paneeltechnologie voor isolatie van topklasse.

TOTALE EIGENDOMSKOSTEN BESPAAR TOT € 9.300 IN 5 JAAR*

Met isolatie van topklasse kunt u de looptijd van uw koelunit aanzienlijk verkorten, waardoor u in 5 jaar tijd tot wel € 9.300 aan brandstof bespaart in vergelijking met met metaal beklede zijpanelen.* (Brandstofprijs 1,80 euro per liter vanaf maart 2024).



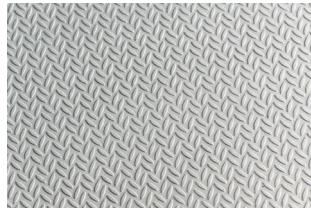
BUMPER EN ACHTERFRAME BESCHERMD

Volledige bescherming tijdens het aandocken met verticale rubbers en cilindrische, gegalvaniseerde roestvrijstalen oprijbuffers.



VLOER 7,2 TON VORKHEFTRUCKCAPACITEIT

De vloer met een capaciteit van 7,2 ton voor asbelasting van de vorkheftruck is bedekt met antislip waterdicht aluminium en in de paneelvloer geïntegreerde schopplaten voor nog meer robuustheid.



VENTILATIE TUNNELSysteem GELIJKE LUCHTSTROOM LANGS DE HELE DOOS

Standaard luchtcirculatiwand, ventilatie-deksel en dubbele ventilatietunnels koelen gelijkmatig elke ruimte in het voertuig in enkeledeks, dubbeldeks, multi-temperatuur voor verse en diepgevroren goederen.



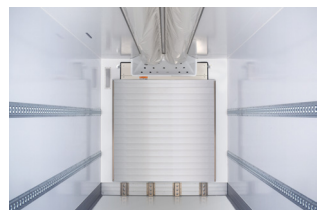
CHASSIS TOEGEWEEZEN ROBUUSTHEID

KTL gecoat zwanenhalschassis met kingpin-structuur uit één stuk zorgt voor uitstekende duurzaamheid zonder enige interne hoogte te verliezen.



LUCHTCIRCULATIE MUUR MULTIFUNCTIONEEL

Zorgt voor een nauwkeurige luchtstroom en superieure bescherming van de koelunit tegen schokken, terwijl het bevroren van goederen in de buurt van de koelunit wordt voorkomen.



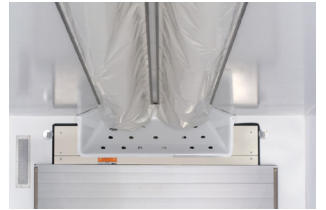
DOOS STRUCTURELE UNIFORMITEIT VOOR UITHOUDINGSVERMOGEN

Nauwkeurig ontworpen structurele uniformiteit met de robuuste chassisleedte, maximaal hechtingsoppervlak in alle zijpaneelverbindingen, achterframe uit één stuk.



VENTILATIEAFDEKKING VEELZIJDIG

Ventilatie-deksel is compatibel met alle premium koelunits.



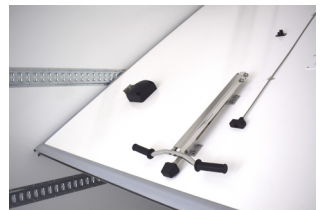
TESTEN GEVERIFIEERD VOOR EEN LANGE LEVENSDUUR VAN HET PRODUCT

Dynamische offroad-tests, equivalent aan 1.000.000 km, die de structurele integriteit voor een lange levensduur garanderen.



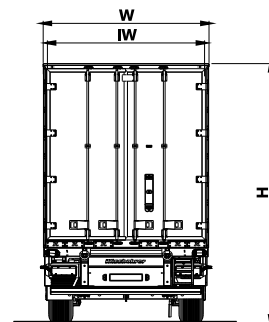
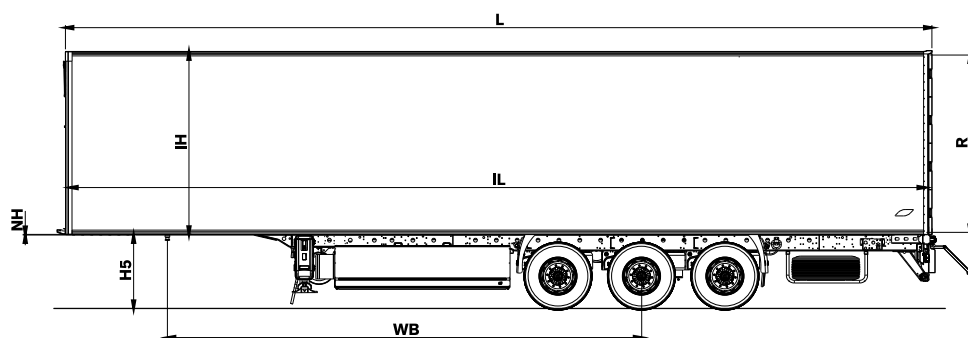
SCHEIDINGSMUUR TRANSPORT OP MEERDERE TEMPERATUREN

Eenvoudig te gebruiken scheidingswand die transport op meerdere temperaturen mogelijk maakt.



K.SRI C / 10 - 12 / 27

SPECIFICATIONS



TECHNISCHE INFORMATIE

Chassis	Gemaakt van hoogwaardig en zeer sterk S700 MC-staal, in overeenstemming met de norm ISO 1726. Gemaakt van twee gelaste langsbalken in I-vorm met dwarsbalken op de benodigde afstanden.
Remsysteem	Dubbel circuit elektropneumatisch Wabco merk EBS 2S/2M remsysteem met antiblokkeersysteem (ABS) en kantelcontrolesysteem (RSS) in overeenstemming met UN ECE R13-regelgeving.
Bandenmaat	385/65 R22.5
Assen	BPW merk schijfremmen as met pneumatisch veersysteem.
Elektrisch Systeem	Op het voertuig zijn Aspöck Europoint-achterlichten van het type 24V met 3 lampen aanwezig. Op het voorpaneel zijn 4 stuks LED-positielampen gemonteerd; kleur wit. Aan de achterzijde zijn 2 stuks LED toplichten gemonteerd; kleur rood. Op elk zijpaneel zijn 4 stuks LED-markeringlampen gemonteerd; kleur oranje. Er zijn 2 stuks kentekenplaatverlichting van het type gloeilamp.
Vloerlaag	De 135 mm dikke vloer met 3 mm aluminium traanpatronen voldoet aan de norm EN 283 en is bestand tegen een asbelasting van 7.200 kg vorkheftrucks. Vloer versterkt met speciale kruisen voor betere isolatie.
Algemeen Type Opbouw	Uitgerust met sterk geïsoleerde 61 mm dikke glasversterkte polyester sandwich zijpaneeltechnologie en composietversterkingsonderdelen om de sterkte van de zijpanelen en een uitstekende isolatie-efficiëntie te verbeteren. 73 mm dik frontpaneel is voorbereid voor montage van een koelunit. 250 mm hoge aluminium schopplaat over de zijpanelen en het binnenoppervlak van het voorpaneel. Deze stootplaten worden aan de vloer gelast om de stevigheid van de box te verbeteren. 85 mm dubbelvleugelige en met GVK beklede deuren met isolatie en afdichtingen rond de vleugels. Aluminium kickstrip met een hoogte van 140 mm aan de onderkant van elke achterdeur. Scharnierbeschermrubbers verticaal gemonteerd over de volledige hoogte van het achterframe. In de achterstijlen zijn extra GVK-profielen aangebracht om de achterconstructie van het voertuig te verbeteren. Inclusief 84 mm dik dakpaneel met 4 speciale ingebouwde LED-binnenverlichting.

TECHNISCHE GEGEVENS

Koppelhoogte (H5)	1.150 mm
Wielbasis (Wb)	7.450 mm
Uitwendige Lengte (L)	13.600 mm
Interne Lengte (II)	13.385 mm
Totale Breedte (W)	2.600 mm
Interne Breedte (IW)	2.460 mm
Inwendige Hoogte (IH)	2.650 mm
Leeg Gewicht ±%3	7.204 kg

TECHNISCH VERMOGEN

King Pin Capaciteit	12.000 kg
Asbelasting	27.000 kg
Totale Gewicht	39.000 kg

Enhanced Features

Breed scala aan opties

Laadbeveiligingsrails
 Telematica
 Ladingbevestigingsrails
 24 30 36 Palletcapaciteit Palletbox
 240 L Brandstoftank
 830 x 500 x 470 mm Gereedschapskist
 Laadklep
 Zelfsturend As
 SBS Schildpad deurslot
 Reservewielhouder
 Reservewielhouder voor achteringang
 Voedsel Box
 Koeleenheden
 Scheidingswand: verplaatsbaar via twee stangen op het dak om transport met twee verschillende temperatuurzones mogelijk te maken
 Heffen van alleen 1e of 1e en 3e as met rijassistentie van aanhanger of kast

Kässbohrer semi-trailers are manufactured according to lean production and quality principles in consideration of total cost of ownership.

Kässbohrer reserves the right to alter the product specification. Visual and technical data subject to change according to vehicle configuration.

Kässbohrer Sales GmbH

Werk Ulm | Im Katzenwinkel 5, 88480 Achstetten, Deutschland | T +49 (0) 7392 96797-0 | F +49 (0) 7392 96797-67

Werk Goch | Siemensstraße 74, 47574 Deutschland | T +49 (0) 2823 9721-0 | F +49 (0) 2823 9721-21 | E info@kaessbohrer.com | www.kaessbohrer.com