



K.SRI P DOPPIO PIANO MASSIMO UTILIZZO DELLA CAPACITÀ DI KÄSSBOHRER

Il nuovo reefer a doppio piano K.SRI P massimizza il fattore di carico dell'acclamato reefer Kässbohrer di nuova generazione, robusto e con isolamento di prima classe. Con un'altezza interna di 2.900 mm, una larghezza interna di 2.500 mm a 7.200 kg, il sistema di carico a doppio piano è costituito da 24 binari verticali incassati e 22 travi a doppio piano. La capacità di carico di ciascun profilo è di 1000 kg. Pertanto, il carico può essere trasportato fino a 66 euro pallet invece di un massimo di 33.

Con 1.000.000 di km testati, telaio a collo d'oca integrato e robusta struttura monoblocco del perno di articolazione, presenta robustezza e resistenza di lunga durata in tutte le condizioni stradali e di carico. La struttura robusta, collegata e protetta con precisione del pannello in GRP presenta un isolamento di prima classe con un valore K di 0,31 W/m²K, presenta un basso TCO e un risparmio fino a 9.300 euro in 5 anni* rispetto ai pannelli laterali rivestiti in metallo. K. SRI è dotato di un sistema di circolazione dell'aria all'avanguardia, parete di circolazione dell'aria standard, copertura di ventilazione e doppio tubo di ventilazione per un flusso d'aria uniforme lungo l'intera struttura.





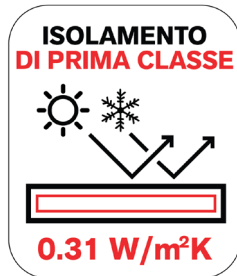
CARATTERISTICHE AVANZATE

ISOLAMENTO DI PRIMA CLASSE CON VALORE K DI 0,31 W/M²K

I pannelli sciolati sono costruiti con la tecnologia dei pannelli in poliuretano GRP (poliestere rinforzato con vetro) per fornire un isolamento di prima classe.

TCO RISPARMIA FINO A 9300€ IN 5 ANNI*

Con un isolamento di prima classe puoi ridurre significativamente il tempo di funzionamento della tua unità di refrigerazione, risparmiando fino a 9.300 € di carburante in 5 anni rispetto ai pannelli laterali rivestiti in metallo.* (Prezzo del carburante 1,80 euro al litro a partire da marzo 2024)



BARRE DOPPIO PIANO DOPPIO PIANO: MASSIMO UTILIZZO DELLA CAPACITÀ INTERNA CON ALTEZZA INTERNA DI 2.900 MM

Con barre di carico con portata di 1.000 kg per consentire la massima efficienza operativa fino a 66 euro pallet.



PAVIMENTO CAPACITÀ DEL CARRELLO ELEVATORE DA 7,2 TONNELLATE

Il pavimento con una capacità di 7,2 tonnellate per il carico per asse del carrello elevatore è rivestito in alluminio impermeabile antiscivolo e battiscopa integrati nel pannello del pavimento per garantire ulteriore robustezza.



TELAIO ROBUSTEZZA ACCLAMATA

Il telaio a collo d'oca rivestito KTL con struttura ralla monopezzo offre un'eccellente durata senza perdere altezza interna.



CASSA UNIFORMITÀ STRUTTURALE PER LA RESISTENZA

Uniformità strutturale progettata con precisione con la larghezza del robusto telaio, superficie di adesione massimizzata in tutti i collegamenti dei pannelli laterali, telaio posteriore in un unico pezzo.



PARAURTI E TELAIO POSTERIORE PROTETTO

Protezione completa durante l'approccio posteriore con gomme verticali e tamponi rampa a rullo cilindrico in acciaio inox zincato.



TEST VERIFICATO PER UNA LUNGA DURATA DEL PRODOTTO

Prove dinamiche fuoristrada, equivalenti a 1.000.000 di km, garantiscono integrità strutturale per una lunga durata.



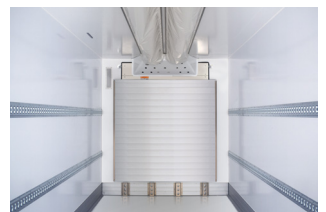
SISTEMA DI TUNNEL DI VENTILAZIONE FLUSSO D'ARIA UNIFORME LUNGO TUTTA LA CASSA

La parete standard di circolazione dell'aria, la copertura di ventilazione e i tunnel di ventilazione a doppio tubo raffreddano uniformemente ogni area all'interno del veicolo a piano singolo, doppio piano, multi temperatura per prodotti freschi e congelati.



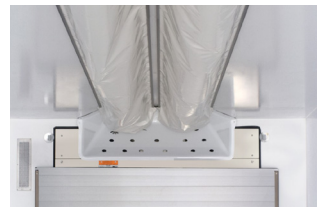
PARETE DI CIRCOLAZIONE DELL'ARIA MULTIUSO

Garantisce un flusso d'aria preciso e una protezione superiore dell'unità di raffreddamento dagli urti, prevenendo al contempo la formazione di ghiaccio nelle vicinanze dell'unità di raffreddamento.



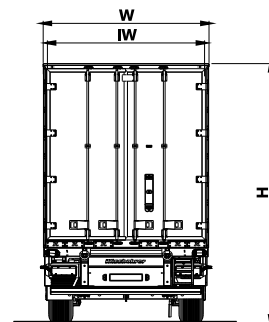
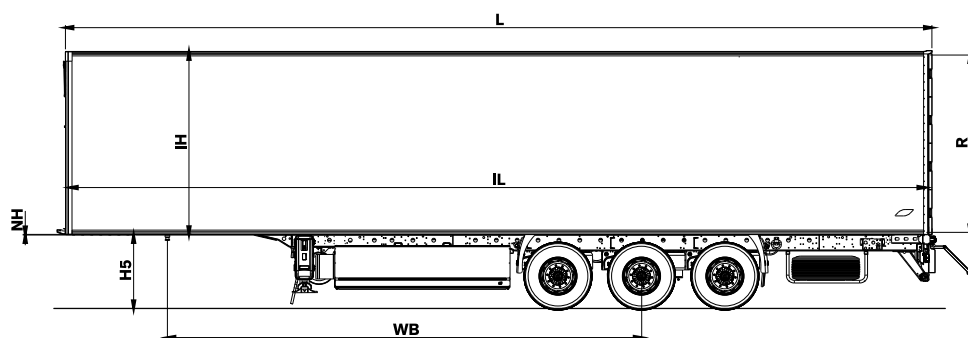
COPERTURA DI VENTILAZIONE VERSATILE

La copertura di ventilazione è compatibile con tutte le unità di raffreddamento premium.



K.SRI P / 10 - 12 / 27

SPECIFICATIONS



INFORMAZIONI TECNICHE

Telaio	Realizzato in acciaio S700 MC di alta qualità e resistenza, conforme alla norma ISO 1726. Costituito da due travi longitudinali saldate a forma di I con traverse alle distanze necessarie.
Sistema Di Frenata	Impianto frenante elettropneumatico a doppio circuito marca Wabco EBS 2S/2M con sistema antibloccaggio (ABS) e controllo inclinazione (RSS) conforme alla normativa UN ECE R13.
Dimensioni Pneumatico Assali	385/55 R22.5
Impianto Elettrico	Assale con freni a disco marca BPW con sistema di sospensione pneumatica. Impianto di illuminazione a LED con luci di posizione laterali con 2 prese a 7 + 15 pin conformi a ECE 76/756 AB e regolamenti ADR.
Pianale	Il pavimento di 135 mm di spessore con motivi a goccia in alluminio da 3 mm è conforme alla norma EN 283 ed è resistente a 7.200 kg di carico per asse del carrello elevatore. Pavimento rinforzato con croci speciali per un migliore isolamento.
Struttura Superiore	Dotato di tecnologia dei pannelli laterali sandwich in poliestere rinforzato con fibra di vetro altamente isolante da 61 mm e parti di rinforzo composite per migliorare la resistenza dei pannelli laterali e un'eccellente efficienza di isolamento. Il pannello frontale di 73 mm di spessore è predisposto per il montaggio del gruppo di raffreddamento. Zoccolo in alluminio altezza 250 mm lungo i pannelli laterali e la superficie interna del pannello frontale. Questi batticalcagno sono saldati al pavimento per migliorare la resistenza della scatola. Porte a doppia anta da 85 mm rivestite in vetroresina con coibentazione e guarnizioni attorno alle ante. Zoccolo in alluminio altezza 140 mm montato alla base di ogni porta posteriore. Tamponi in gomma di protezione delle cerniere montati verticalmente a tutta altezza del telaio posteriore. Profili extra in vetroresina si trovano nei montanti posteriori per migliorare la struttura posteriore del veicolo. Pannello del tetto spesso 84 mm con 4 speciali luci interne a LED integrate incluse.
Doppio Piano	Pareti laterali dotate di binari a doppio piano a 12 file che consentono di effettuare il trasporto di europallet. Queste opzioni includono 22 unità di profili a due piani e 1 unità di asta di rilascio.

Enhanced Features

Ampia gamma di opzioni

2.900 mm Altezza interna
 2.500 mm Larghezza interna
 Telematica
 Fissaggio verticale del carico con barre rotonde
 Serbatoio carburante da 240 L
 830 x 500 x 470 mm Cassetta degli attrezzi
 Sollevatore posteriore
 Assale autosterzante
 Serratura porta SBS Turtle
 Porta ruota di scorta
 Box per alimenti
 Unità di raffreddamento
 Sollevamento del 1° solo o del 1° e 3° asse con assistenza alla guida da parte del rimorchio o dell'armadio

DATI TECNICI

Altezza Ralla (H5)	1.000 mm
Interasse (Wb)	7.450 mm
Lunghezza Esterna (L)	13.600 mm
Lunghezza Interna (IL)	13.385 mm
Larghezza Totale (W)	2.600 mm
Larghezza Interna (IW)	2.460 mm
Altezza Interna (IH)	2.800 mm
Tara ±%3	8.080 kg

CAPACITÀ TECNICA

Capacità Di Perno Ralla	12.000 kg
Carico Assiale	27.000 kg
Peso Lordo	39.000 kg

Kässbohrer semi-trailers are manufactured according to lean production and quality principles in consideration of total cost of ownership.

Kässbohrer reserves the right to alter the product specification. Visual and technical data subject to change according to vehicle configuration.

Kässbohrer Sales GmbH

Werk Ulm | Im Katzenwinkel 5, 88480 Achstetten, Deutschland | T +49 (0) 7392 96797-0 | F +49 (0) 7392 96797-67

Werk Goch | Siemensstraße 74, 47574 Deutschland | T +49 (0) 2823 9721-0 | F +49 (0) 2823 9721-21 | E info@kaessbohrer.com | www.kaessbohrer.com