



K.SRI P DUBBELDEK MAXIMALE CAPACITEITSBENUTTING DOOR KÄSSBOHRER

De nieuwe dubbeldeks koeler K.SRI P maximaliseert de beladingsgraad van de veelgeprezen robuuste en topklasse geïsoleerde Kässbohrer nieuwe generatie koeler. Het dubbeldeks laadsysteem heeft een interne hoogte van 2.900 mm, een interne breedte van 2.500 mm en een gewicht van 7.200 kg. Het bestaat uit 24 ingebedde verticale rails en 22 dubbeldeksliggers. Draagvermogen van elk profiel is 1000 kg. Hierdoor kunnen er maximaal 66 europallets vervoerd worden in plaats van maximaal 33.

Met zijn 1.000.000 km geteste, geïntegreerde zwanenhalschassis biedt de sterke kingpin-structuur uit één stuk robuustheid en uithoudingsvermogen met een lange levensduur onder alle weg- en beladingsomstandigheden. De robuuste en nauwkeurig verbonden en beschermde structuur van het GVK-paneel biedt isolatie van topklasse met een K-waarde van $0,31 \text{ W/m}^2\text{K}$, heeft een lage TCO en een besparing tot 9300 euro over 5 jaar* vergeleken met met metaal beklede zijpanelen. K. SRI is uitgerust met het modernste luchtcirculatiesysteem, standaard luchtcirculatiewand, ventilatiedeksel en dubbele ventilatiebuis voor een gelijke luchtstroom over de hele box.





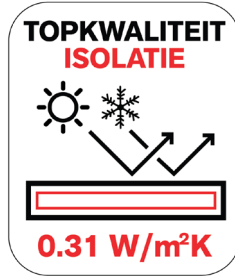
VERBETERDE FUNCTIES

TOPKLASSE ISOLATIE MET K-WAARDE VAN 0,31 W/M²K

Boxpanelen zijn vervaardigd met de GRP (Glass Reinforced Polyester) polyurethaan-paneeltechnologie voor isolatie van topklasse.

TOTALE EIGENDOMSKOSTEN BESPAAR TOT € 9.300 IN 5 JAAR*

Met isolatie van topklasse kunt u de looptijd van uw koelunit aanzienlijk verkorten, waardoor u in 5 jaar tijd tot wel € 9.300 aan brandstof bespaart in vergelijking met met metaal beklede zijpanelen.* (Brandstofprijs 1,80 euro per liter vanaf maart 2024).



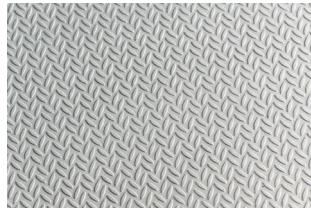
DUBBELDEK MAXIMALE BENUTTING VAN DE INTERNE CAPACITEIT MET EEN INTERNE HOOGTE VAN 2.900 MM

Met draagstangen met een capaciteit van 1.000 kg voor maximale operationele efficiëntie tot 66 europallets.



VLOER 7,2 TON VORKHEFTRUCKCAPACITEIT

De vloer met een capaciteit van 7,2 ton voor asbelasting van de vorkheftruck is bedekt met antislip waterdicht aluminium en in de paneelvloer geïntegreerde schopplaten voor nog meer robuustheid.



CHASSIS TOEGEWZEN ROBUUSTHEID

KTL gecoat zwanenhalschassis met kingpin-structuur uit één stuk zorgt voor uitstekende duurzaamheid zonder enige interne hoogte te verliezen.



DOOS STRUCTURELE UNIFORMITEIT VOOR UITHOUDINGSVERMOGEN

Nauwkeurig ontworpen structurele uniformiteit met de robuuste chassisleedte, maximaal hechtingsoppervlak in alle zijpaneelverbindingen, achterframe uit één stuk.



BUMPER EN ACHTERFRAME BESCHERMD

Volledige bescherming tijdens het aandocken met verticale rubbers en cilindrische, gegalvaniseerde roestvrijstalen oprijbuffers.



TESTEN GEVERIFIEERD VOOR EEN LANGE LEVENSDUUR VAN HET PRODUCT

Dynamische offroad-tests, equivalent aan 1.000.000 km, die de structurele integriteit voor een lange levensduur garanderen.



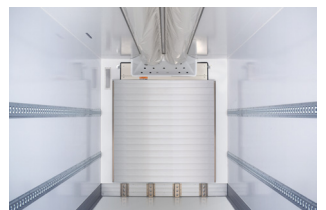
VENTILATIE TUNNELSYSTEEM GELIJKE LUCHTSTROOM LANGS DE HELE DOOS

Standaard luchtcirculatiwand, ventilatiedeksel en dubbele ventilatietunnels koelen gelijkmatig elke ruimte in het voertuig in enkeldeks, dubbeldeks, multi-temperatuur voor verse en diepgevroren goederen.



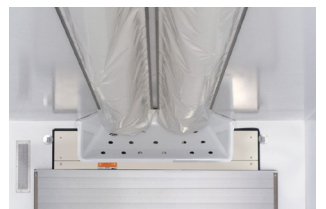
LUCHTCIRCULATIE MUUR MULTIFUNCTIONEEL

Zorgt voor een nauwkeurige luchtstroom en superieure bescherming van de koelunit tegen schokken, terwijl het bevroren van goederen in de buurt van de koelunit wordt voorkomen.



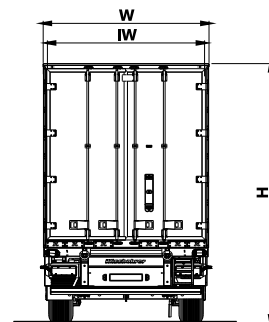
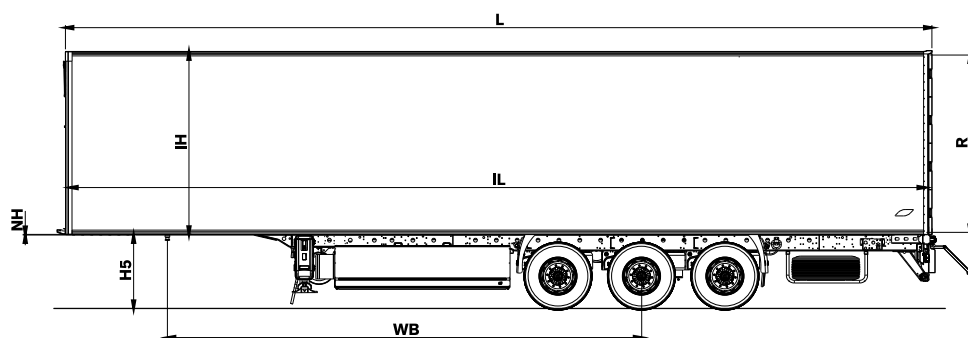
VENTILATIEAFDEKKING VEELZIJDIG

Ventilatiedeksel is compatibel met alle premium koelunits.



K.SRI P / 10 - 12 / 27

SPECIFICATIONS



TECHNISCHE INFORMATIE

Chassis	Gemaakt van hoogwaardig en zeer sterk S700 MC-staal, in overeenstemming met de norm ISO 1726. Gemaakt van twee gelaste langsbalken in I-vorm met dwarsbalken op de benodigde afstanden.
Remsysteem	Dubbel circuit elektropneumatisch Wabco merk EBS 2S/2M remsysteem met antiblokkeersysteem (ABS) en kantelcontrolesysteem (RSS) in overeenstemming met UN ECE R13-regelgeving.
Bandenmaat	385/55 R22.5
Assen	BPW merk schijfremmen as met pneumatisch veersysteem.
Elektrisch Systeem	Zijpositielampen LED verlichtingssysteem met 2 x 7 + 15-pin stekkers welke voldoen aan ECE 76/756 AB en ADR reglementering.
Vloerlaag	De 135 mm dikke vloer met 3 mm aluminium traanpatronen voldoet aan de norm EN 283 en is bestand tegen een asbelasting van 7.200 kg vorkheftrucks. Vloer versterkt met speciale kruisen voor betere isolatie.
Algemeen Type Opbouw	Uitgerust met sterk geïsoleerde 61 mm dikke glasversterkte polyester sandwich zijpaneeltechnologie en composietversterkingsonderdelen om de sterkte van de zijpanelen en een uitstekende isolatie-efficiëntie te verbeteren. 73 mm dik frontpaneel is voorbereid voor montage van een koelunit. 250 mm hoge aluminium schopplaat over de zijpanelen en het binnenoppervlak van het voorpaneel. Deze stootplaten worden aan de vloer gelast om de stevigheid van de box te verbeteren. 85 mm dubbelvleugelige en met GVK beklede deuren met isolatie en afdichtingen rond de vleugels. Aluminium kickstrip met een hoogte van 140 mm aan de onderkant van elke achterdeur. Scharnierbeschermmrubbers verticaal gemonteerd over de volledige hoogte van het achterframe. In de achterstijlen zijn extra GVK-profielen aangebracht om de achterconstructie van het voertuig te verbeteren. Inclusief 84 mm dik dakpaneel met 4 speciale ingebouwde LED-binnenverlichting.
Dubbel Dek	Zijwanden uitgerust met 12 rijen dubbeldeks rails waardoor europallet dragend kan worden gemaakt. Deze opties omvatten 22 stuks dubbeldeksprofielen en 1 stuks ontgrendelstang.

Enhanced Features

Breed scala aan opties

2.900 mm inwendige hoogte
 2.500 mm inwendige breedte
 Telematica
 Verticale ladingbevestiging ronde stangen
 240 L Brandstoftank
 830 x 500 x 470 mm Gereedschapskist
 Laadklep
 Zelfsturende as
 SBS Schildpad deurslot
 Reservewielhouder
 Voedsel Box
 Koeleenheid
 Heffen van alleen 1e of 1e en 3e as met rijassistentie van aanhanger of kast

TECHNISCHE GEGEVENS

Koppelingshoogte (H5)	1.000 mm
Wielbasis (Wb)	7.450 mm
Uitwendige Lengte (L)	13.600 mm
Interne Lengte (IL)	13.385 mm
Totale Breedte (W)	2.600 mm
Interne Breedte (IW)	2.460 mm
Inwendige Hoogte (IH)	2.800 mm
Leeg Gewicht ±%3	8.080 kg

TECHNISCH VERMOGEN

King Pin Capaciteit	12.000 kg
Asbelasting	27.000 kg
Totale Gewicht	39.000 kg

Kässbohrer semi-trailers are manufactured according to lean production and quality principles in consideration of total cost of ownership.

Kässbohrer reserves the right to alter the product specification. Visual and technical data subject to change according to vehicle configuration.

Kässbohrer Sales GmbH

Werk Ulm | Im Katzenwinkel 5, 88480 Achstetten, Deutschland | T +49 (0) 7392 96797-0 | F +49 (0) 7392 96797-67

Werk Goch | Siemensstraße 74, 47574 Deutschland | T +49 (0) 2823 9721-0 | F +49 (0) 2823 9721-21 | E info@kaessbohrer.com | www.kaessbohrer.com