



# K.SRI F TRASPORTO FIORI PRECISIONE E ISOLAMENTO DI ALTA CLASSE DI KÄSSBOHRER

Il nuovo portafiori refrigerato K.SRI F è progettato proprio per il delicato trasporto di fiori. Disponibili con un'altezza interna di 2.700 mm e una larghezza interna di 2.500 mm, le guide di sicurezza del carico incassate di K.SRI F offrono una sicurezza ottimale del carico prevenendo danni ai pannelli durante le operazioni. Il reefer Kässbohrer di nuova generazione presenta un isolamento di prima qualità con un valore K di  $0,31 \text{ W/m}^2\text{K}$ , un basso TCO e un risparmio fino a 9.300 euro in 5 anni\* rispetto ai pannelli laterali rivestiti in metallo.

Il reefer di nuova generazione è dotato di un sistema di circolazione dell'aria all'avanguardia, parete di circolazione dell'aria standard, copertura di ventilazione e doppio tubo di ventilazione per un flusso d'aria uniforme lungo l'intera struttura. Per soddisfare le esigenze del delicato trasporto dei fiori, K.SRI F è dotato di alette sul pannello anteriore e posteriore per fornire ventilazione nella scatola e mantenere i fiori più freschi durante le operazioni.





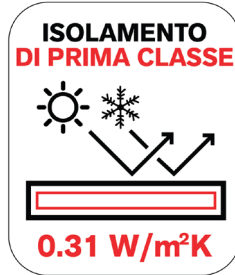
# CARATTERISTICHE AVANZATE

## ISOLAMENTO DI PRIMA CLASSE CON VALORE K DI 0,31 W/M<sup>2</sup>K

I pannelli scotolati sono costruiti con la tecnologia dei pannelli in poliuretano GRP (poliestere rinforzato con vetro) per fornire un isolamento di prima classe.

### TCO RISPARMIA FINO A 9300€ IN 5 ANNI\*

Con un isolamento di prima classe puoi ridurre significativamente il tempo di funzionamento della tua unità di refrigerazione, risparmiando fino a 9.300 € di carburante in 5 anni rispetto ai pannelli laterali rivestiti in metallo.\* (Prezzo del carburante 1,80 euro al litro a partire da marzo 2024)



## PAVIMENTO CAPACITÀ DEL CARRELLO ELEVATORE DA 7,2 TONNELLATE

Il pavimento con una capacità di 7,2 tonnellate per il carico per asse del carrello elevatore è rivestito in alluminio impermeabile antiscivolo e battiscopa integrati nel pannello del pavimento per garantire ulteriore robustezza.



## TELAIO ROBUSTEZZA ACCLAMATA

Il telaio a collo d'oca rivestito KTL con struttura ralla monopezzo offre un'eccellente durata senza perdere altezza interna.



## CASSA UNIFORMITÀ STRUTTURALE PER LA RESISTENZA

Uniformità strutturale progettata con precisione con la larghezza del robusto telaio, superficie di adesione massimizzata in tutti i collegamenti dei pannelli laterali, telaio posteriore in un unico pezzo.



## TEST VERIFICATO PER UNA LUNGA DURATA DEL PRODOTTO

Prove dinamiche fuoristrada, equivalenti a 1.000.000 di km, garantiscono integrità strutturale per una lunga durata.



## PARAURTI E TELAIO POSTERIORE PROTETTO

Protezione completa durante l'approccio posteriore con gomme verticali e tamponi rampa a rullo cilindrico in acciaio inox zincato.



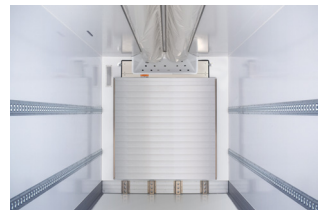
## SISTEMA DI TUNNEL DI VENTILAZIONE FLUSSO D'ARIA UNIFORME LUNGO TUTTA LA CASSA

La parete standard di circolazione dell'aria, la copertura di ventilazione e i tunnel di ventilazione a doppio tubo raffreddano uniformemente ogni area all'interno del veicolo a piano singolo, doppio piano, multi temperatura per prodotti freschi e congelati.



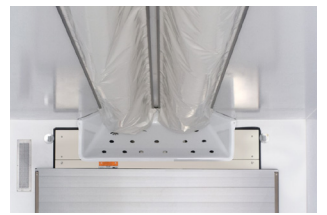
## PARETE DI CIRCOLAZIONE DELL'ARIA MULTIUSO

Garantisce un flusso d'aria preciso e una protezione superiore dell'unità di raffreddamento dagli urti, prevenendo al contempo la formazione di ghiaccio nelle vicinanze dell'unità di raffreddamento.



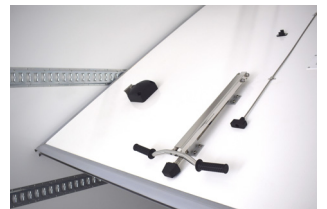
## COPERTURA DI VENTILAZIONE VERSATILE

La copertura di ventilazione è compatibile con tutte le unità di raffreddamento premium.



## PARETE DI SEPARAZIONE TRASPORTO MULTITEMPERATURA

Parete divisoria facile da usare che permette il trasporto multitemperatura.



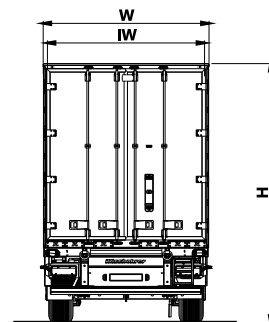
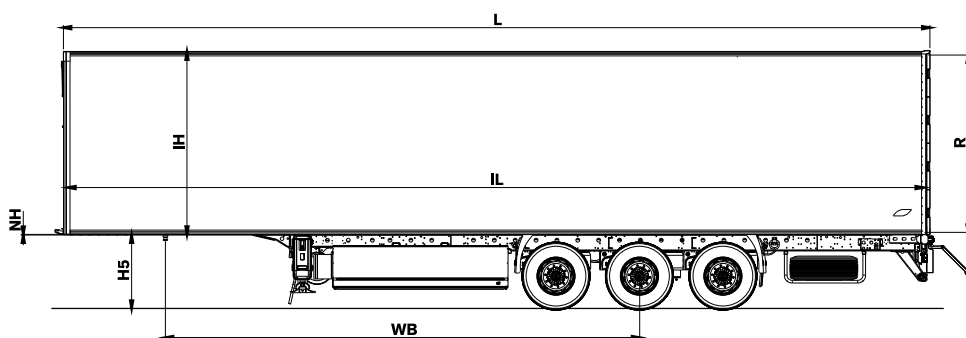
## FASCE FERMACARICO LARGHEZZA MASSIMA FISSAGGIO DEL CARICO

Le guide di fissaggio del carico incassate garantiscono un fissaggio flessibile del carico, massima larghezza interna e prevenzione di danni ai pannelli durante l'uso.



# K.SRI F / 10 - 12 / 27

## SPECIFICATIONS



### INFORMAZIONI TECNICHE

<b>Telaio</b>	Realizzato in acciaio S700 MC di alta qualità e resistenza, conforme alla norma ISO 1726. Costituito da due travi longitudinali saldate a forma di I con traverse alle distanze necessarie.
<b>Sistema Di Frenata</b>	Impianto frenante elettropneumatico a doppio circuito marca Wabco EBS 2S/2M con sistema antibloccaggio (ABS) e controllo inclinazione (RSS) conforme alla normativa UN ECE R13.
<b>Dimensioni Pneumatico Assali</b>	385/65 R22.5
<b>Impianto Elettrico</b>	Assale con freni a disco marca BPW con sistema di sospensione pneumatica. Sistema di illuminazione LED con fanali laterali e con prese a 2 x 7 + 15 pin in conformità con il regolamento ECE 76/756 EU e con la legislazione ADR.
<b>Pianale</b>	Il pavimento di 135 mm di spessore con motivi a goccia in alluminio da 3 mm è conforme alla norma EN 283 ed è resistente a 7.200 kg di carico per asse del carrello elevatore. Pavimento rinforzato con croci speciali per un migliore isolamento.
<b>Struttura Superiore</b>	Dotato di tecnologia dei pannelli laterali sandwich in poliestere rinforzato con fibra di vetro altamente isolante da 45 mm e parti di rinforzo composite per migliorare la resistenza dei pannelli laterali e un'eccellente efficienza di isolamento. Il pannello frontale di 73 mm di spessore è predisposto per il montaggio del gruppo di raffreddamento. Zoccolo in alluminio altezza 250 mm lungo i pannelli laterali e la superficie interna del pannello frontale. Questi batticalcagno sono saldati al pavimento per migliorare la resistenza della scatola. Porte a doppia anta da 85 mm rivestite in vetroresina con coibentazione e guarnizioni attorno alle ante. Zoccolo in alluminio altezza 140 mm montato alla base di ogni porta posteriore. Tamponi in gomma di protezione delle cerniere montati verticalmente a tutta altezza del telaio posteriore. Profili extra in vetroresina si trovano nei montanti posteriori per migliorare la struttura posteriore del veicolo. Pannello del tetto spesso 84 mm con 4 speciali luci interne a LED integrate incluse.

### Enhanced Features

#### Sistema di sicurezza del carico

Sovrastuttura certificata secondo la norma EN 12640 con certificato di sicurezza del carico EN 12642 Codice XL - VDI 2700

Fasce ferma carico: 2 unità di fasce fermacarico zincate integrate su entrambi i lati dei pannelli all'altezza di 800 e 1.600 mm per garantire una sicurezza ottimale del carico per tutta la sua lunghezza.

#### Ampia gamma di opzioni

Parete divisoria: spostabile tramite un sistema di due barre sul tetto per consentire il trasporto con due zone a temperatura diversa

Assale autosterzante

Sollevamento del solo 1° asse o del 1° e 3° asse con assistenza alla guida da lato rimorchio o dalla cabina

Ammortizzatori posteriori in acciaio

2 coppie di barre esterne in acciaio inox su ciascun lato delle porte posteriori

Portapallet rivestita in KTL con capacità di 36 unità europallet

Serbatoio carburante in plastica da 240 litri

Telematica Kässbohrer

### DATI TECNICI

<b>Altezza Ralla (H5)</b>	1.100 mm
<b>Interasse (Wb)</b>	7.450 mm
<b>Lunghezza Esterna (L)</b>	13.600 mm
<b>Lunghezza Interna (IL)</b>	13.385 mm
<b>Larghezza Totale (W)</b>	2.600 mm
<b>Larghezza Interna (IW)</b>	2.500 mm
<b>Altezza Interna (IH)</b>	2.700 mm
<b>Altezza Complessiva</b>	4.030
<b>Tara ±%3</b>	8.050 kg

### CAPACITÀ TECNICA

<b>Capacità Di Perno Ralla</b>	12.000 kg
<b>Carico Assiale</b>	27.000 kg
<b>Peso Lordo</b>	39.000 kg

**Kässbohrer semi-trailers are manufactured according to lean production and quality principles in consideration of total cost of ownership.**

*Kässbohrer reserves the right to alter the product specification. Visual and technical data subject to change according to vehicle configuration.*

**Kässbohrer Sales GmbH**

**Werk Ulm** | Im Katzenwinkel 5, 88480 Achstetten, Deutschland | T +49 (0) 7392 96797-0 | F +49 (0) 7392 96797-67

**Werk Goch** | Siemensstraße 74, 47574 Deutschland | T +49 (0) 2823 9721-0 | F +49 (0) 2823 9721-21 | E info@kaessbohrer.com | [www.kaessbohrer.com](http://www.kaessbohrer.com)